

## DESCRIÇÃO

É uma solução que oferece o melhor custo benefício quando se necessita de movimentação com precisão de posicionamento. Dada a sua robustez, possui baixíssimo índice de manutenção. Otimizado para trabalhar com precisão de micropassos, este motor garante uma maior precisão ao sistema de movimentação.

## MARCA DO PRODUTO

AKIYAMA MOTORS

## ESPECIFICAÇÕES TÉCNICAS

NEMA	CONEXÃO	HOLDING TORQUE (Kgf.cm)	CORRENTE (A/Fase)	TENSÃO (V/Fase)	RESISTÊNCIA (Ω/Fase)	INDUTÂNCIA (mH/Fase)
23	Bipolar - série	15.0	2.1	4.2	2.0	8.0
	Unipolar	10.5	3.0	3.0	1.0	2.0

## SEQUÊNCIA DE FASES

Sentido: horário ↓	PASSO	A+	B-	A-	B+	↑ Sentido: anti-horário
	0	+	+			
	1		+	+		
	2			+	+	
	3	+			+	

Iniciando do passo 0: sentido horário

Iniciando do passo 3: sentido anti-horário

## ESPECIFICAÇÕES TÉCNICAS

ITEM	ESPECIFICAÇÃO
ÂNGULO DO PASSO	1.8 °
Nº DE PASSOS	200
ENROLAMENTO	Espiras bifilares
TEMP. MÁXIMA DE OPERAÇÃO	80 °C
TEMPERATURA AMBIENTE	-10 °C ~ 50 °C
RESISTÊNCIA DE ISOLAÇÃO	100 Ω / 500 Vdc
RIGIDEZ DIELÉTRICA	500 Vac / 1 min.
CLASSE DE ISOLAÇÃO	B
FOLGA MÁXIMA RADIAL	0.03 mm - carga = 500 g
FOLGA MÁXIMA AXIAL	0.03 mm - carga = 700 g
DETENT TORQUE	400 gf.cm
INÉRCIA DO ROTOR	370 g.cm <sup>2</sup>
QUANTIDADE DE FIOS	6
PESO	0.98 Kg
SUGESTÃO DE DRIVER COMPATÍVEL	DM542E

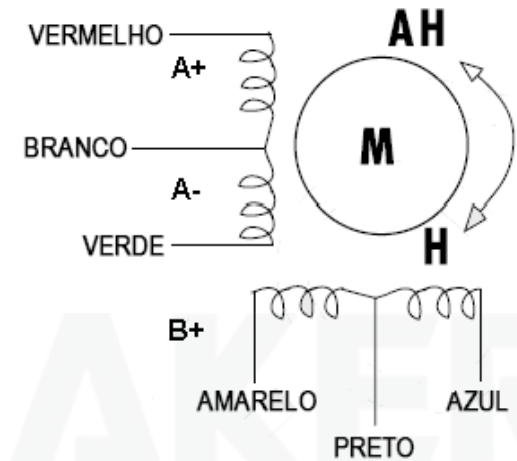


## ESQUEMA DE LIGAÇÃO

### LIGAÇÃO BIPOLAR SÉRIE

FIOS DO MOTOR	TERMINAL DO DRIVER
VERMELHO	A+
VERDE	A-
AMARELO	B+
AZUL	B-
BRANCO/PRETO*	Nenhuma conexão

\* Isola-los separadamente.



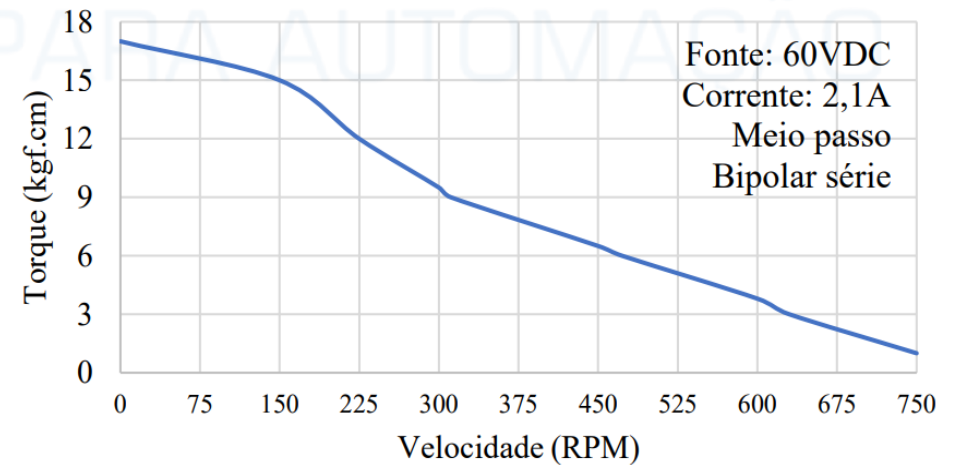
## ESQUEMA DE LIGAÇÃO

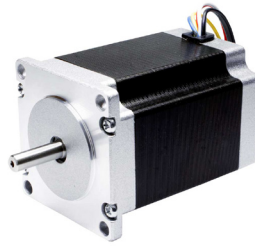
### LIGAÇÃO UNIPOLAR\*\*

FIOS DO MOTOR	TERMINAL DO DRIVER
VERMELHO	A+
VERDE	A-
AMARELO	B+
AZUL	B-
BRANCO	Comum A
PRETO	Comum B

\*\*Somente para acionamento em drivers unipolares.

## GRÁFICO DE DESEMPENHO





**DESENHO TÉCNICO 2D**

**RELAÇÃO PARA TRANSFORMAÇÃO**

$$\text{RPM} = \frac{\text{PPS} \times 60}{\text{PPR}}$$

PPR: 200 x (nº de divisão de passos)

RPM: Rotações por minuto

PPS: Passos por segundo

PPR: Passos por revolução

